

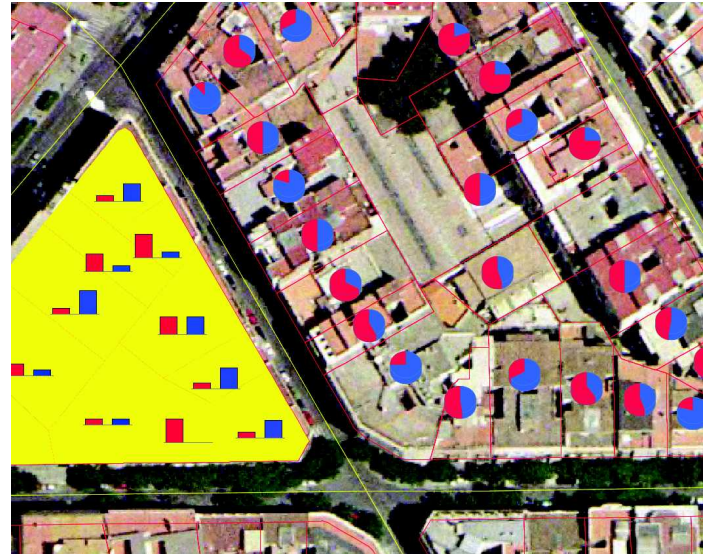


# gvSIG 1.9 Neuerungen

gvSIG 1.9 wurde im Vergleich zur Version 1.1 erheblich verbessert:

## Symbologie

- Symbol-Editor
- neue Legendentypen:
  - Punktdichte
  - abgestufte und Legendensymbolik
  - Legendentyp Mehrfach-Attribute
  - Diagramme
- Symbol-Hierarchien
- SLD-Legenden laden und speichern



## Beschriftung

- Individuelle Beschriftungen
- Überlappungs-Kontrolle
- Beschriftung nach Priorität
- Orientierung und Lage der Beschriftung (z.B. oberhalb bzw. unterhalb der Linie, angepasst innerhalb eines Polygons, etc.)

## Netzwerk

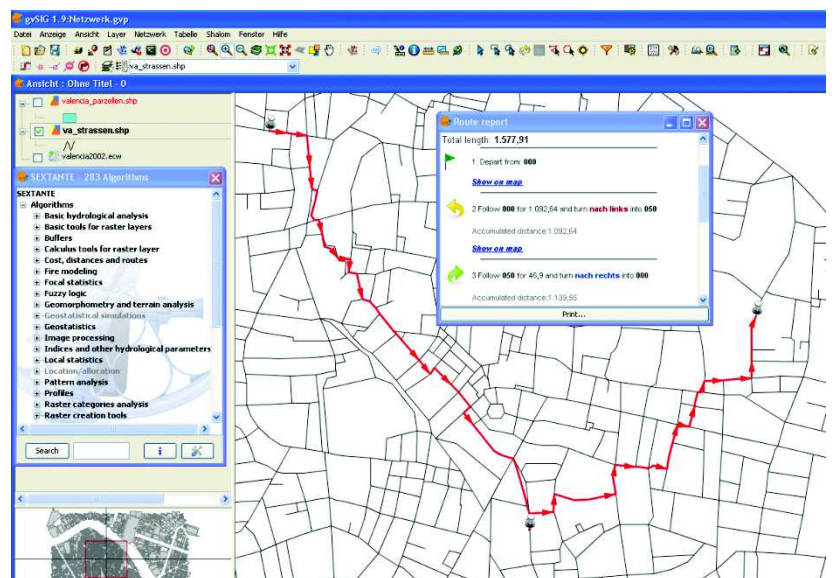
- Service Area
- Routing
- Nearest Facility Provider
- Origin Destination Matrix

## Raster- und Fernerkundung

- Ausschneiden von Farbbanden und Daten
- verschiedene Filter-Möglichkeiten
- Histogramm
- Raster-Umprojizierung
- Automatische Vektorisierung

## Allgemeine Neuerungen

- Tabelle: Export, Summarize
- Layout: Quick-Druck, Koordinatengitter
- Editierfunktionen
- Selektions- und Informationsabfragen



# gvSIG das fortschrittliche Open Source Desktop und mobile GIS

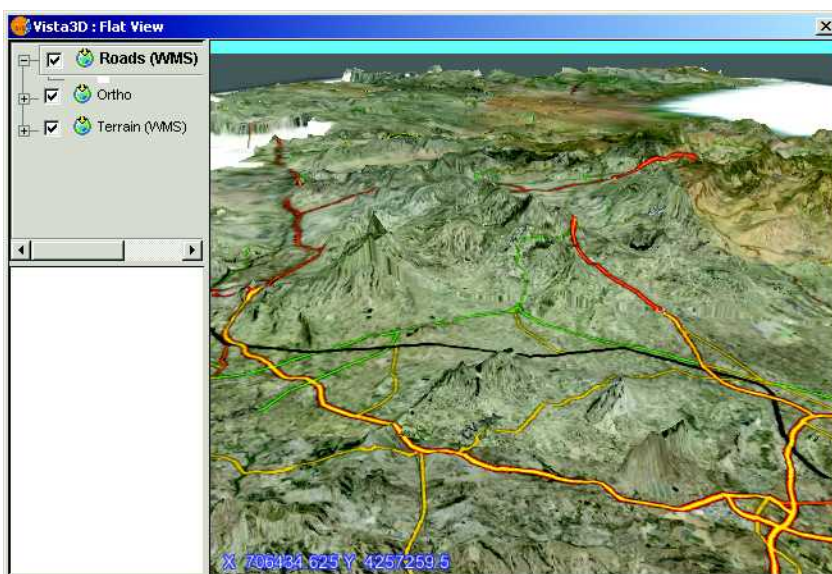


## GIS-Funktionen

- Geodatenbank
- GDI Client
- Geodatenanalyse und Geoprozessmanager
- Symbologie und Beschriftung
- Tabellenverwaltung
- Layout
- Editierung
- Rasterdaten und Fernerkundung

## Erweiterungen zu gvSIG

- Metadateneditor
- Publikation OGC
- Netzwerk
- 3D
- Dielmo Open Lidar
- Nav Table



## Aktuelle Entwicklungen

- Sensor GIS
- gvSIG & Vermessung
- StereoWebMap Real 3D

## Integration von FOSS in gvSIG

- Sextante und GRASS
- Postgre, Postgis
- Mapserver, Geoserver
- Geonetwork